

## Отчет техническое состояние крана.

Заказчик: ЗАО «Кумтор Голд Компани»

Адрес: Кыргызская Республика, Иссык-Кульская область, Джети-Огузский район, рудник  
Кумтор

Исполнитель: ООО «Крановая Сервисная Компания ДЕМАКОН»

Адрес: Россия, г. Москва, Волгоградский проспект д. 47 оф. 413

Ведущий инженер ООО «КСК Демакон»

Выборов А.Н



Дата проведения инспекции: июнь 2025 г.

---

### ТЕХНИЧЕСКИЕ ДАННЫЕ КРАНА:

Зав. №: 276707

Год выпуска: 1996

Тип: мостовой, двухбалочный, электрический

Место установки: в помещении

Грузоподъемность: 32 т.

Пролет: 16,5 м.

Высота подъема: 12,5 м.

Способ управления: подвесной пульт/пульт радиуправления

№	Наименование механизма	Состояние	Примечания
<b>1</b>	<b>Механизм подъема А</b>		
1.1	Двигатель	исправное	
1.2	Редуктор	исправное	Требуется замена масла.
1.3	Тормоз	исправное	
1.4	Крепление механизмов	исправное	
1.5	Грузовой канат	исправное	
1.6	Грузовой барабан	неисправное	Выработка канавок грузового барабана.
1.7	Крепление каната	исправное	
1.8	Канатоукладчик	исправное	
1.9	Смазочные материалы	исправное	
1.10	Канатные блоки	исправное	
1.11	Крюковая подвеска	исправное	
1.12	Состояние болтовых соединений, внешний осмотр	исправное	
<b>2</b>	<b>Механизм подъема В</b>		
2.1	Двигатель	отсутствует	
2.2	Редуктор	отсутствует	
2.3	Тормоз	отсутствует	
2.4	Крепление механизмов	отсутствует	
2.5	Грузовой канат	отсутствует	
2.6	Грузовой барабан	отсутствует	
2.7	Крепление каната	отсутствует	
2.8	Канатоукладчик	отсутствует	
2.9	Смазочные материалы	отсутствует	
2.10	Канатные блоки	отсутствует	
2.11	Крюковая подвеска	отсутствует	
2.12	Состояние болтовых соединений, внешний осмотр	отсутствует	
<b>3</b>	<b>Механизм передвижения тележки</b>		
3.1	Двигатели	исправное	
3.2	Редукторы	исправное	Люфт посадки редукторов грузовой тележки.
3.3	Тормоза	исправное	
3.4	Крепления механизмов	исправное	

3.5	Ходовые колеса	исправное	
3.6	Упоры/буфера	исправное	
3.7	Смазочные материалы	исправное	
3.8	Состояние болтовых соединений, внешний осмотр	исправное	
<b>4</b>	<b>Механизм передвижения крана</b>		
4.1	Двигатели	исправное	
4.2	Редукторы	исправное	Требуется замена резиновых компенсаторов крепления редуктора.
4.3	Тормоза	неисправное	Требуется замена тормозных дисков.
4.4	Крепления механизмов	исправное	
4.5	Ходовые колеса	исправное	
4.6	Упоры/буфера	исправное	
4.7	Смазочные материалы	исправное	
4.8	Состояние болтовых соединений, внешний осмотр	исправное	
4.9	Калитки	отсутствуют	
4.10	Бугель питания крана	исправное	
<b>5</b>	<b>Электрооборудование крана</b>		
5.1	Состояние электрошкафов	исправное	Восстановить сальники, разъёмы и герметичность шкафов.
5.2	Инвертор мех-ма подъема А	отсутствует	
5.3	Инвертор мех-ма подъема В	отсутствует	
5.4	Инвертор мех-ма передвижения тележки	отсутствует	
5.5	Инвертор мех-ма передвижения крана	отсутствует	
5.6	Вводные автоматы	исправное	
5.7	Выключатели и реле	исправное	
5.8	Сигнальные лампочки	неисправное	Требуется замена лампы индикации включения крана.
5.9	Подогрев	отсутствует	
5.10	Подключение проводников	исправное	
5.11	Состояние кабелей	исправное	Частично отсутствует маркировка. Требуется укладка кабелей.
5.12	Чистота/герметичность	исправное	
5.13	Шкаф сопротивлений	отсутствует	
5.14	Устройство подачи звуковых сигналов	исправное	
5.15	Радиуправление	исправное	
5.16	CU1	исправное	
5.17	ControlPro	отсутствует	
<b>6</b>	<b>Концевые выключатели</b>		
6.1	Концевые выкл. подъема А	исправное	
6.2	Концевые выкл. подъема В	отсутствует	
6.3	Концевые выкл. передвижения	исправное	Установлены нештатные выключатели.

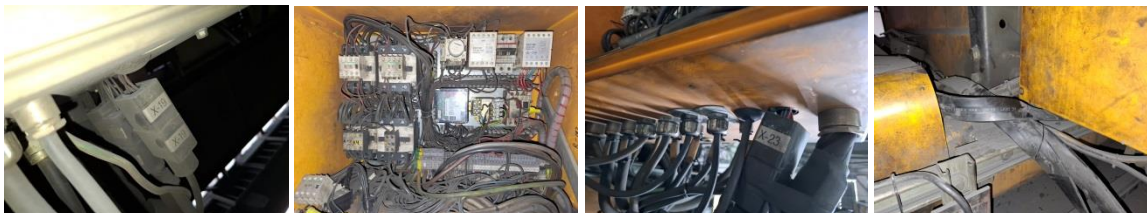
	тележки		
6.4	Концевые выкл. передвижения крана	исправное	
6.5	Концевые выкл. калиток	отсутствуют	
<b>7</b>	<b>Фестон тележки</b>		
7.1	Состояние кабеля	исправное	
7.2	Состояние кареток	исправное	
7.3	Состояние бугеля	исправное	
7.4	Состояние направляющих	неисправное	Требуется осмотр и протяжка креплений, рихтовка С-профиля.
<b>8</b>	<b>Фестон подвесного пульта</b>		
8.1	Состояние кабеля	исправное	
8.2	Состояние кареток	исправное	
8.3	Состояние направляющих	исправное	
<b>9</b>	<b>Показания о наработке (статистика) CU1</b>		
9.1	SWP	387	
9.2	Starts	2512000	
9.3	Run time	6556	
9.4	Overloads	75	
<b>10</b>	<b>Показания о наработке (статистика) ControlPro</b>		
10.1	SWP	отсутствует	
10.2	Starts	отсутствует	
10.3	Run time	отсутствует	
10.4	Cycles	отсутствует	
10.5	Mean load	отсутствует	
10.6	Br. SWP	отсутствует	
10.7	E-stops	отсутствует	

Необходим осмотр щеток токосъема питания крана.

Отсутствует (отключена) вторая скорость передвижения грузовой тележки и хода моста крана.

Требуется рихтовка, осмотр креплений и протяжка С профиля гибкого токоподвода грузовой тележки.

Требуется восстановить крепления разъемов, герметичность и укладку проводов и кабелей в эл. шкафах.

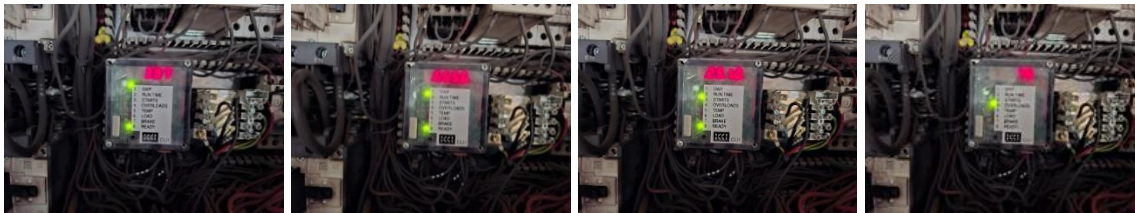


Выработка расчетного ресурса эксплуатации грузовой тележки, требуется капремонт или замена.

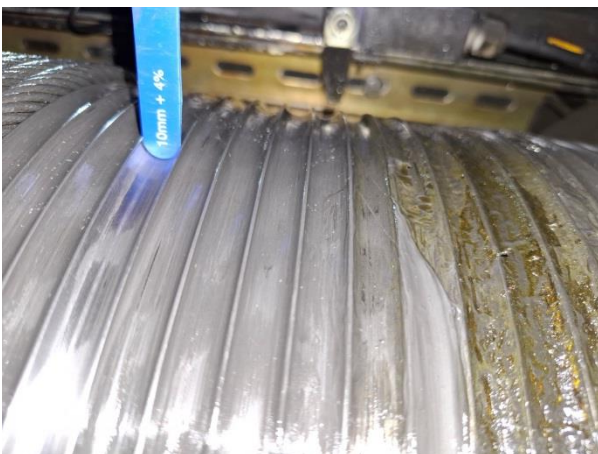
Статистика 2019 года:



Статистика на данный момент:



Согласно стандарта производителя крана выявлен предельный износ канавок грузового барабана.

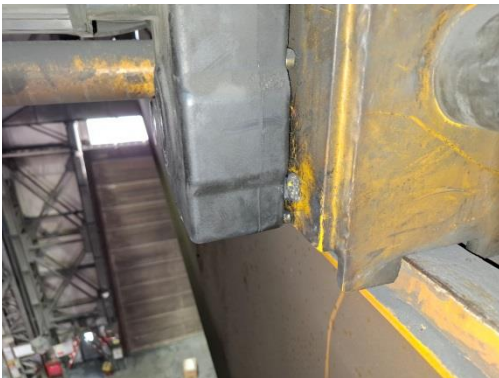


Блочная подвеска выступает за металлоконструкции крана более 2 метров что может привести к аварийной ситуации, возможность поднять выше отсутствует.

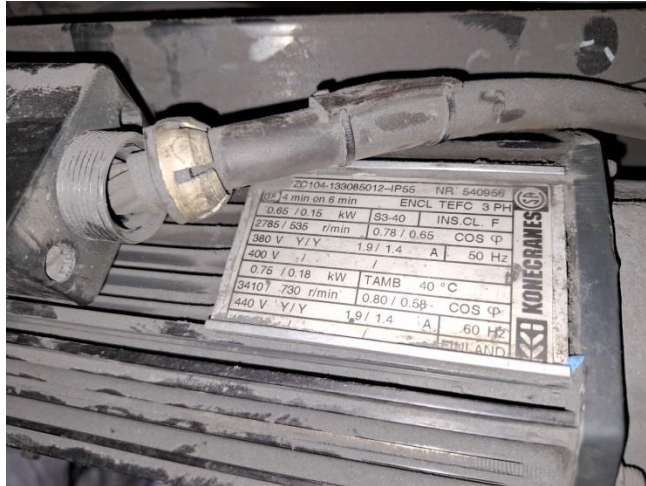




Люфт посадочных соединений редукторов передвижения грузовой тележки.



Требуется восстановление эл. оборудования и соединений двигателей передвижения грузовой тележки.



На двигателях хода моста крана установлены разные тормоза, износ тормозных дисков близок к предельным значениям.



Необходимо заменить масло в редукторе подъема.



## Рекомендации:

1. В связи с выработкой расчетного ресурса механизма подъема, рекомендуется:
  - проведение капитального ремонта механизмов подъема;
  - замена всей кабельной продукции и электрооборудования выработавшего свой срок;
  - разборка, дефектовка, промывка и наполнение новой смазкой всех подшипниковых узлов крана.
2. В связи с возможностью повреждения нештатной конструкции концевого выключателя системы противостолкновения, рекомендуется установить бесконтактную систему противостолкновения.